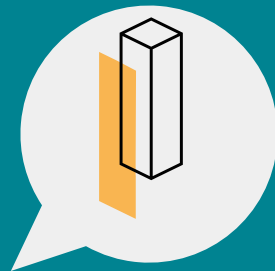


2.000

LAUREATI
OGNI
ANNO



1° Università
in Italia
per tasso di
occupazione
dei laureati a 5 anni
dalla Laurea
Magistrale
96.5%



CONTATTI

Prof. Ing. Marco Locurcio
Coordinatore del Corso di Studio

marco.locurcio@poliba.it

Ufficio Orientamento

Servizio del Politecnico di Bari

orientamento@poliba.it

T. +39 329 8576885 (mar/gio 9.00-13.00)



Politecnico
di Bari



COSTRUZIONI E GESTIONE AMBIENTALE E TERRITORIALE

CORSO
DI LAUREA
TRIENNALE
PROFESSIONALIZZANTE
POLIBA



Corso di Laurea
Triennale Professionalizzante
in Costruzioni e gestione
ambientale e territoriale



orientami.poliba.it

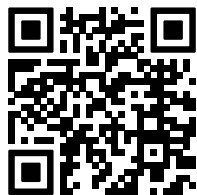


Il Corso di Laurea Triennale Professionalizzante in Costruzioni e gestione ambientale e territoriale del PoliBa - Politecnico di Bari

è finalizzato alla formazione della figura del Tecnico delle Costruzioni (Geometra Laureato e Perito Industriale Edile Laureato) attraverso un percorso di studi fortemente professionalizzante che prevede, durante il triennio, attività pratiche sviluppate presso studi professionali, Enti e aziende del settore coinvolte attivamente nella realizzazione del corso.



Guarda il video!



OBIETTIVI FORMATIVI

Obiettivo del corso è consentire allo studente di maturare professionalità di alto livello principalmente in tre differenti ambiti:

- **edilizia, urbanistica e ambiente** in cui il laureato potrà mettere a frutto le proprie conoscenze in settori quali la progettazione, la direzione e contabilità dei lavori, il collaudo e coordinamento della sicurezza;
- **estimo e attività peritale**, che consente di operare in contesti quali la stima del valore di mercato degli immobili e l'assistenza tecnico-normativa, indispensabile in vertenze di tipo giudiziale e stragiudiziale e in contratti di appalto pubblico o privato;
- **geomatica e attività catastale** dove il laureato applicherà le competenze acquisite al rilievo del territorio e del costruito e al tracciamento di opere infrastrutturali quali, per esempio, tracciati stradali, idraulici e ferroviari.

Il Tecnico delle Costruzioni è un professionista dotato di competenze di livello

universitario di immediata applicazione che si pone come figura "ponte" tra i diversi professionisti operanti nel settore delle costruzioni.



Sede

Le lezioni del corso vengono erogate presso la sede di Bari.



Durata

La durata prevista per il completamento di questo Corso è di 3 anni.



Lingua

Le lezioni, i seminari e i laboratori sono erogati in lingua italiana.



Ammissione

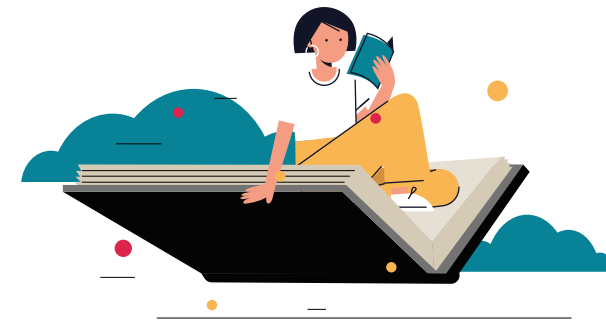
L'ammissione è prevista previo superamento del TOLC-I, il Test On-line CISIA per Ingegneria.



LE SKILL

Il titolo ottenuto consente l'iscrizione al Collegio dei Geometri e Geometri Laureati o all'Ordine dei Periti Industriali e dei Periti Industriali Laureati. Il corso è realizzato in stretta collaborazione con il Collegio Provinciale dei Geometri e Geometri Laureati di Bari e Barletta-Andria-Trani e con l'Ordine dei Periti Industriali e Periti Industriali Laureati delle province della regione Puglia, allo scopo di creare una figura professionale che possa rapidamente entrare nel mondo del lavoro, in accordo con gli standard europei.

L'importanza dei percorsi di tipo professionalizzante nel quadro dell'istruzione post-secondaria è stata ribadita dall'Unione Europea, che ne ha sottolineato la volontà di rafforzarli ulteriormente tramite l'impiego dei fondi NEXT GENERATION.



SBOCCHI PROFESSIONALI



Il Tecnico delle Costruzioni opera sia nel settore pubblico che privato, in aree quali:

- tutela dell'ambiente;
- valutazione, recupero e riqualificazione del patrimonio immobiliare e infrastrutturale, progettazione/realizzazione di edifici eco-compatibili;
- misura, rappresentazione e tutela del territorio e del costruito;
- gestione e coordinamento di cantieri;
- sicurezza e salute nei luoghi di lavoro, nelle scuole e nelle abitazioni private;
- energie rinnovabili ed efficienza energetica;
- progettazione/gestione dei lavori di opere dell'ingegneria civile ed ambientale di non specifica complessità;
- supporto tecnico nella progettazione/realizzazione di opere civili ed ambientali;
- istruzione di procedimenti tecnico-amministrativi nell'ambito delle pubbliche amministrazioni.

Con sbocchi occupazionali presso:

- imprese di costruzione;
- studi professionali e società di progettazione di opere civili;
- studi professionali che si occupano di ambiente, controllo e difesa del territorio, gestione dei rifiuti e delle risorse ambientali ed energetiche;
- uffici pubblici di progettazione, pianificazione, gestione e controllo di sistemi urbani e territoriali;
- aziende, enti, consorzi e agenzie di gestione e controllo di sistemi di opere e servizi;
- imprese;
- società di valutazione immobiliare.